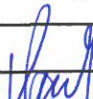
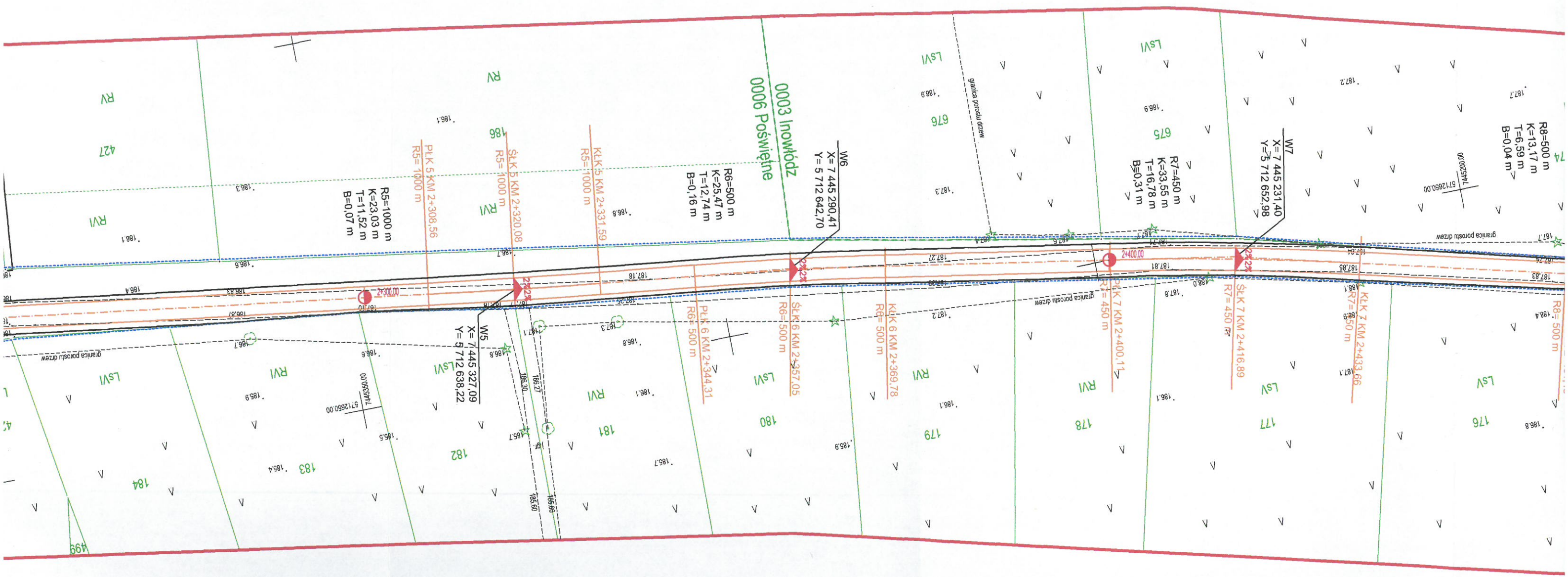
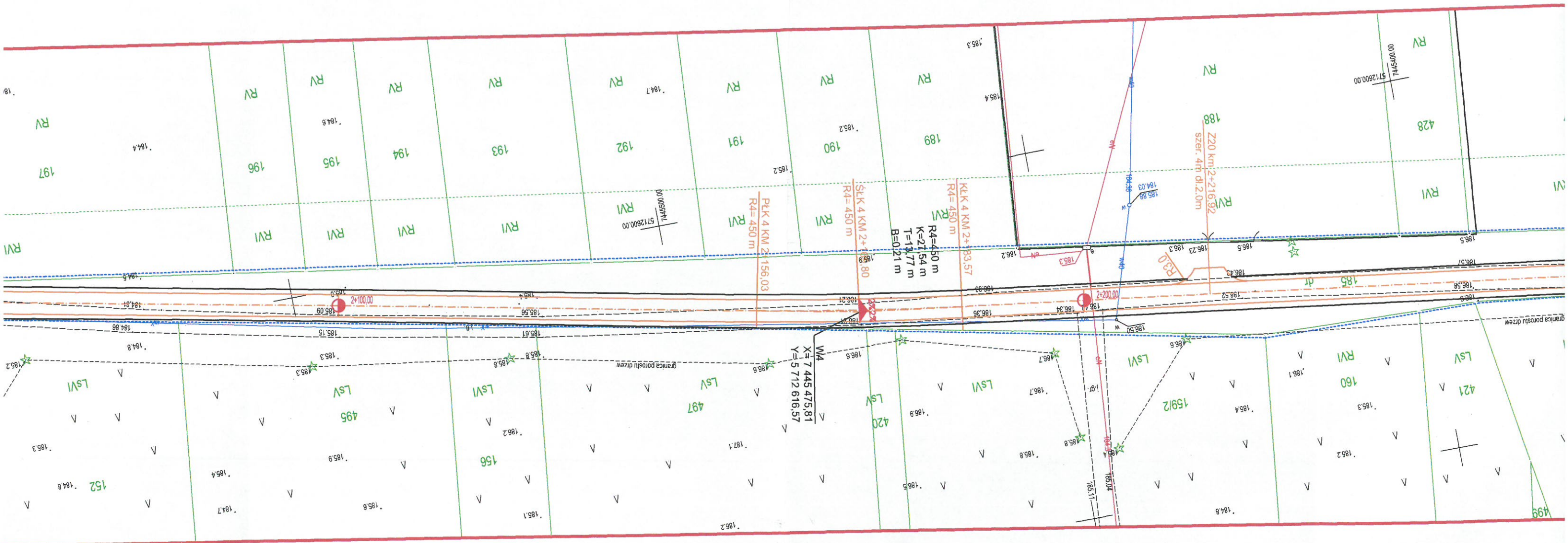


LEGENDA:

- proj. krawędź drogi
- proj. pobocze drogi
- granica pasa drogowego
- ogrodzenie do przestawienia

temat projektu:	Remont drogi dojazdowej do gruntów rolnych Inowłódz - Poświętne			
inwestor:	Gmina Inowłódz ul. Spalska 2, 97-215 Inowłódz			
autor projektu:	mgr inż. Zbigniew Kucharski			
projektant:	mgr inż. Paweł Łaśkiewicz	upr. bud. nr SWK/0048/POOD/13 w spec. drogowej		
stadium: PROJEKT BUDOWLANY branża: DROGOWA	data: 04.12. 2017	skala: 1:500		
temat rysunku:	PROJEKT ZAGOSPODAROWANIA TERENU			NR RYS. 2.2





Mapa do celów projektowych
skala 1:500

Aktualna na dzień: 05.05.2017 r.
Wykonana z arkusza mapy zasadniczej
w skali 1:1000 układ 2000 s. 7.158.14.05.4, 7.158.14.11.2,
7.158.14.12.1, 7.158.14.12.3, 7.158.14.17.1, 7.158.14.17.3
Układ współrzędnych: 2000/21
Układ wysokości: Kronstadt 60
Nie badano słuszności gruntowych
w granicach projektowanej inwestycji budowlanej

